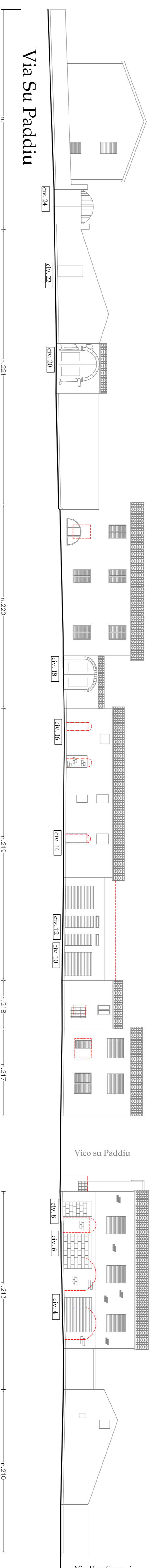


Fabbricato num. / Numero civico / Tipo intervento / Prescrizioni	N 10-1 / 24 / 4 / A7 / B1-B4 / D3	221 / 22 - 20 / 4 / A8(isolamente colmo) / B1(civ.22) / G1 / F3	220 / 18 / 4 / E1 / F3	219 / 16 - 14 - 12 - 10 / 5 / A1-A7 / B3(civ. 10) / F4(civ. 10) / G1	218 / 4 / 4 / A2-A7 / B1-B4 / E3 / G1 / F1-F3	217 / 4 / 4 / A2-A7 / B1-B4 / E3 / G1 / F1-F3	213 / 8 - 6 - 4 / 4 / A6-A7-A8 / B1-B3-B4 / G1 / F1-F3	210 / 7 / 4 / A1-A7 / B1-B3-B4 / G1-C3 / F1-F3
comignolo secondo abaco								

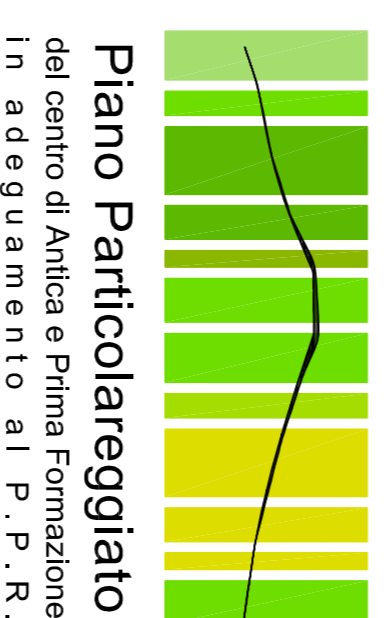
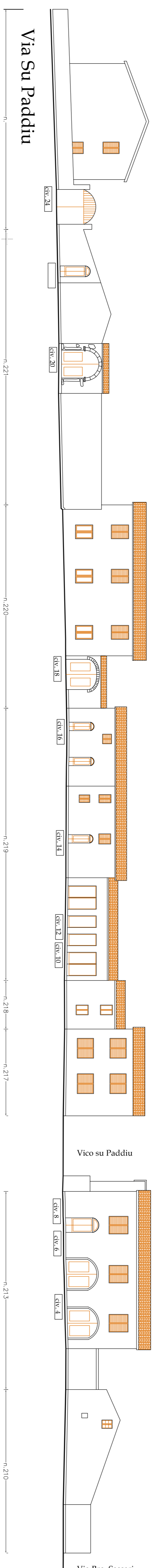
STATO ATTUALE

Via Su Paddiu



PROGETTO

Via Su Paddiu



Piano Particolareggiato
del centro di Antica e Prima Formazione
in adeguamento al P..P..R.

COMUNE DI GENONI

PROVINCIA DI ORISTANO

IL SINDACO
Sig. Roberto Seidu

IL RESPONSABILE DEL SERVIZIO
Arch. J. Paffino Porru

PROGETTISTI COORDINATORI

Dott. Ing. Giulia Bagnolo

Dott. Ing. Antonella Saba

Dott. Arch. Francesca Picciola

COPROGETTISTI

Dott. Ing. Alessio Asori

Dott. Ing. Maria Elena Piras

GRAFICHE E REDAZIONE

Designer Simona Currea

Designer Paola Saba

PROFILI STRADALI

COMPARTO

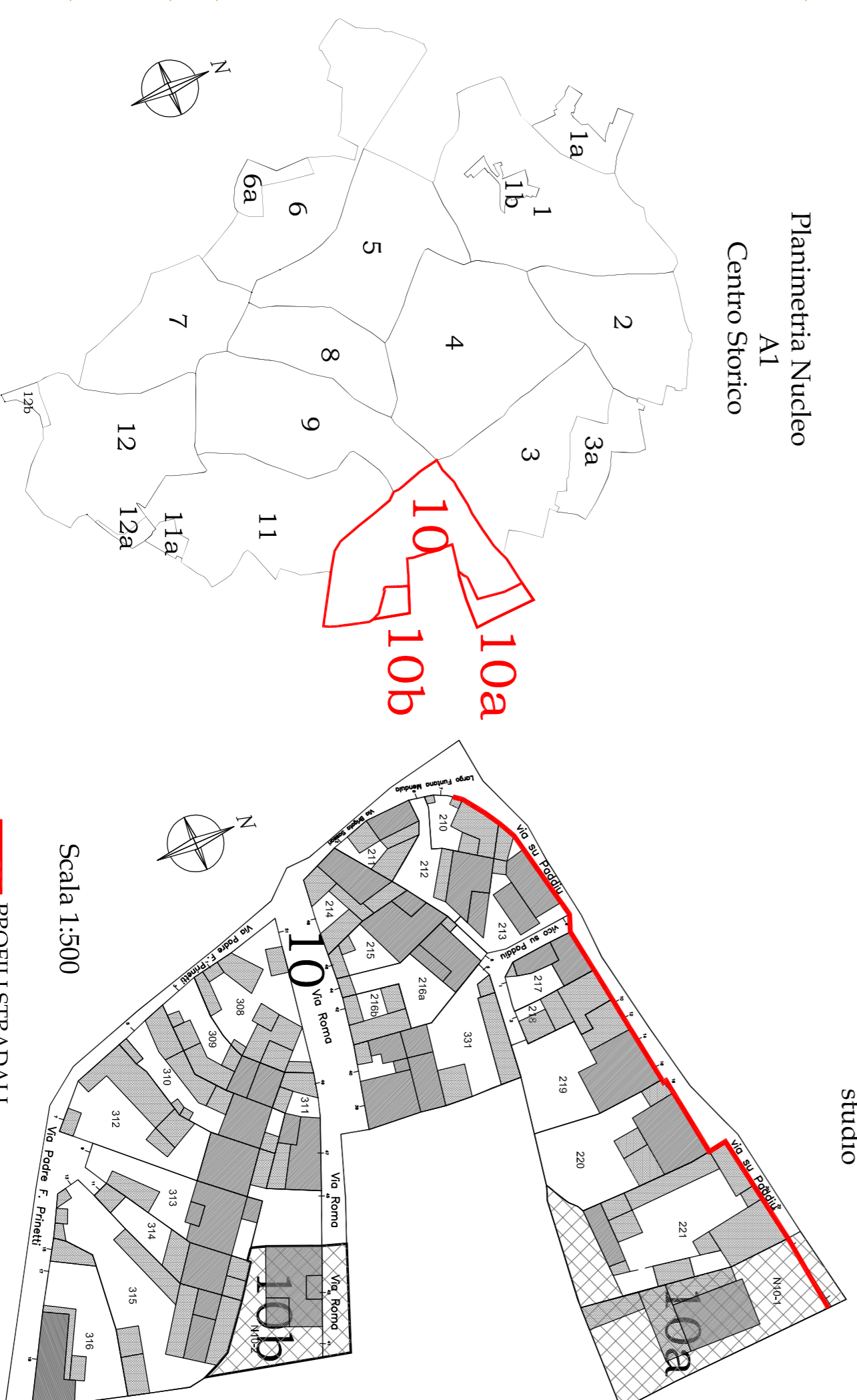
10 - 10a

VIA SU PADDIU CIVICI 4-24
STATO ATTUALE E DI PROGETTO

TAVOLA N.

SCALA 1:200

S 10 c



Scala 1:4.000

Scala 1:500

PROFILI STRADALI

LEGENDA

TIPICI INTERVENTI TECNICI-ESTETICI:

- 1 Consolidamento edilizio
 - 2 Restaurazioni
 - 3 Eliminazione superfluità
 - 4 Manutenzione Ordinaria
 - 5 Manutenzione Straordinaria
- Restauro conservativo
- Ampliamento

PRESCRIZIONI SPECIFICHE:

Ripristinare o Eliminare intonaci non tradizionali:

- A - RINTUPE FACCIALE e MURI PERIMETRALI
- A1- Ripristinare intonaci tradizionali
 - A2- Eliminare intonaci plastici
 - A3- Ripristinare intonaci plastici
 - A4- Eliminare rivestimenti in pasta/terra, cotto e simili dalle pareti e/o zoccoli
 - A5- Eliminare rivestimenti in pasta/terra, cotto e simili dalle pareti e/o zoccoli
 - A6- Eliminare rivestimenti in pasta/terra, cotto e simili dalle pareti e/o zoccoli
 - A7- Ripristinare murature fascia a vista
 - A8- Intonacare cordoli o muri in cemento o blocchetti non intonacati
 - A9- Intonacare cordoli o muri in cemento o blocchetti non intonacati
 - A7 - Isolare l'indagine corrispondente all'abaco allegato
 - A8 - Muro perimetrale e recinzioni secondo abaco

Eliminare o mitigare:

- C - COMPONENTI
- G1 - Cavi elettrici o tubazioni esterni
 - G2 - Pompe di calore
 - G3 - Scaldasole
 - G4 - Inquinanti
 - G5 - Inquinanti
 - G6 - Inquinanti
 - G7 - Inquinanti
 - G8 - Inquinanti
 - G9 - Inquinanti
 - G10 - Inquinanti
 - G11 - Inquinanti
 - G12 - Inquinanti
 - G13 - Inquinanti
 - G14 - Inquinanti
 - G15 - Inquinanti
 - G16 - Inquinanti
 - G17 - Inquinanti
 - G18 - Inquinanti
 - G19 - Inquinanti
 - G20 - Inquinanti
 - G21 - Inquinanti
 - G22 - Inquinanti
 - G23 - Inquinanti
 - G24 - Inquinanti
 - G25 - Inquinanti
 - G26 - Inquinanti
 - G27 - Inquinanti
 - G28 - Inquinanti
 - G29 - Inquinanti
 - G30 - Inquinanti
 - G31 - Inquinanti
 - G32 - Inquinanti
 - G33 - Inquinanti
 - G34 - Inquinanti
 - G35 - Inquinanti
 - G36 - Inquinanti
 - G37 - Inquinanti
 - G38 - Inquinanti
 - G39 - Inquinanti
 - G40 - Inquinanti
 - G41 - Inquinanti
 - G42 - Inquinanti
 - G43 - Inquinanti
 - G44 - Inquinanti
 - G45 - Inquinanti
 - G46 - Inquinanti
 - G47 - Inquinanti
 - G48 - Inquinanti
 - G49 - Inquinanti
 - G50 - Inquinanti

Eliminare e sostituire con elementi tradizionali:

- B - SERRAMENTI
- B1 - Serramenti in alluminio-pvc-metallo
 - B2 - Serramenti in legno ma difformi dal tradizionale
 - B3 - Serramenti in legno
 - B4 - Serramenti in alluminio-pvc-metallo
 - B5 - Avvolgibili in alluminio-pvc-metallo-legno
 - B6 - Persiane fissa o mobile
 - B7 - Persiane fissa o mobile
 - B8 - Persiane fissa o mobile
 - B9 - Persiane fissa o mobile
 - B10 - Persiane fissa o mobile
 - B11 - Persiane fissa o mobile
 - B12 - Persiane fissa o mobile
 - B13 - Persiane fissa o mobile
 - B14 - Persiane fissa o mobile
 - B15 - Persiane fissa o mobile
 - B16 - Persiane fissa o mobile
 - B17 - Persiane fissa o mobile
 - B18 - Persiane fissa o mobile
 - B19 - Persiane fissa o mobile
 - B20 - Persiane fissa o mobile
 - B21 - Persiane fissa o mobile
 - B22 - Persiane fissa o mobile
 - B23 - Persiane fissa o mobile
 - B24 - Persiane fissa o mobile
 - B25 - Persiane fissa o mobile
 - B26 - Persiane fissa o mobile
 - B27 - Persiane fissa o mobile
 - B28 - Persiane fissa o mobile
 - B29 - Persiane fissa o mobile
 - B30 - Persiane fissa o mobile
 - B31 - Persiane fissa o mobile
 - B32 - Persiane fissa o mobile
 - B33 - Persiane fissa o mobile
 - B34 - Persiane fissa o mobile
 - B35 - Persiane fissa o mobile
 - B36 - Persiane fissa o mobile
 - B37 - Persiane fissa o mobile
 - B38 - Persiane fissa o mobile
 - B39 - Persiane fissa o mobile
 - B40 - Persiane fissa o mobile
 - B41 - Persiane fissa o mobile
 - B42 - Persiane fissa o mobile
 - B43 - Persiane fissa o mobile
 - B44 - Persiane fissa o mobile
 - B45 - Persiane fissa o mobile
 - B46 - Persiane fissa o mobile
 - B47 - Persiane fissa o mobile
 - B48 - Persiane fissa o mobile
 - B49 - Persiane fissa o mobile
 - B50 - Persiane fissa o mobile
- C - CRADINI
- C1 - Gradini con rivestimenti non tradizionali
 - C2 - Gradini su spazio pubblico
 - D - ACCETTI
 - D1 - Balconi con sbalzi fuori norma o ricadenti su spazzi pubblici con altezza all'interno inferiore a 4,50m
 - D2 - Balconi con sbalzi fuori norma o ricadenti su spazzi pubblici con altezza all'interno superiore a 4,50m
 - D3 - Balconi con sbalzi fuori norma o ricadenti su spazzi pubblici con altezza all'interno superiore a 4,50m
 - D4 - Balcini con sbalzi fuori norma o ricadenti su spazzi pubblici con altezza all'interno superiore a 4,50m
 - D5 - Balcini con sbalzi fuori norma o ricadenti su spazzi pubblici con altezza all'interno superiore a 4,50m
 - D6 - Balcini con sbalzi fuori norma o ricadenti su spazzi pubblici con altezza all'interno superiore a 4,50m
 - D7 - Balcini con sbalzi fuori norma o ricadenti su spazzi pubblici con altezza all'interno superiore a 4,50m
 - D8 - Balcini con sbalzi fuori norma o ricadenti su spazzi pubblici con altezza all'interno superiore a 4,50m
 - D9 - Balcini con sbalzi fuori norma o ricadenti su spazzi pubblici con altezza all'interno superiore a 4,50m
 - D10 - Balcini con sbalzi fuori norma o ricadenti su spazzi pubblici con altezza all'interno superiore a 4,50m
 - D11 - Balcini con sbalzi fuori norma o ricadenti su spazzi pubblici con altezza all'interno superiore a 4,50m
 - D12 - Balcini con sbalzi fuori norma o ricadenti su spazzi pubblici con altezza all'interno superiore a 4,50m
 - D13 - Balcini con sbalzi fuori norma o ricadenti su spazzi pubblici con altezza all'interno superiore a 4,50m
 - D14 - Balcini con sbalzi fuori norma o ricadenti su spazzi pubblici con altezza all'interno superiore a 4,50m
 - D15 - Balcini con sbalzi fuori norma o ricadenti su spazzi pubblici con altezza all'interno superiore a 4,50m
 - D16 - Balcini con sbalzi fuori norma o ricadenti su spazzi pubblici con altezza all'interno superiore a 4,50m
 - D17 - Balcini con sbalzi fuori norma o ricadenti su spazzi pubblici con altezza all'interno superiore a 4,50m
 - D18 - Balcini con sbalzi fuori norma o ricadenti su spazzi pubblici con altezza all'interno superiore a 4,50m
 - D19 - Balcini con sbalzi fuori norma o ricadenti su spazzi pubblici con altezza all'interno superiore a 4,50m
 - D20 - Balcini con sbalzi fuori norma o ricadenti su spazzi pubblici con altezza all'interno superiore a 4,50m
 - D21 - Balcini con sbalzi fuori norma o ricadenti su spazzi pubblici con altezza all'interno superiore a 4,50m
 - D22 - Balcini con sbalzi fuori norma o ricadenti su spazzi pubblici con altezza all'interno superiore a 4,50m
 - D23 - Balcini con sbalzi fuori norma o ricadenti su spazzi pubblici con altezza all'interno superiore a 4,50m
 - D24 - Balcini con sbalzi fuori norma o ricadenti su spazzi pubblici con altezza all'interno superiore a 4,50m
 - D25 - Balcini con sbalzi fuori norma o ricadenti su spazzi pubblici con altezza all'interno superiore a 4,50m
 - D26 - Balcini con sbalzi fuori norma o ricadenti su spazzi pubblici con altezza all'interno superiore a 4,50m
 - D27 - Balcini con sbalzi fuori norma o ricadenti su spazzi pubblici con altezza all'interno superiore a 4,50m
 - D28 - Balcini con sbalzi fuori norma o ricadenti su spazzi pubblici con altezza all'interno superiore a 4,50m
 - D29 - Balcini con sbalzi fuori norma o ricadenti su spazzi pubblici con altezza all'interno superiore a 4,50m
 - D30 - Balcini con sbalzi fuori norma o ricadenti su spazzi pubblici con altezza all'interno superiore a 4,50m
 - D31 - Balcini con sbalzi fuori norma o ricadenti su spazzi pubblici con altezza all'interno superiore a 4,50m
 - D32 - Balcini con sbalzi fuori norma o ricadenti su spazzi pubblici con altezza all'interno superiore a 4,50m
 - D33 - Balcini con sbalzi fuori norma o ricadenti su spazzi pubblici con altezza all'interno superiore a 4,50m
 - D34 - Balcini con sbalzi fuori norma o ricadenti su spazzi pubblici con altezza all'interno superiore a 4,50m
 - D35 - Balcini con sbalzi fuori norma o ricadenti su spazzi pubblici con altezza all'interno superiore a 4,50m
 - D36 - Balcini con sbalzi fuori norma o ricadenti su spazzi pubblici con altezza all'interno superiore a 4,50m
 - D37 - Balcini con sbalzi fuori norma o ricadenti su spazzi pubblici con altezza all'interno superiore a 4,50m
 - D38 - Balcini con sbalzi fuori norma o ricadenti su spazzi pubblici con altezza all'interno superiore a 4,50m
 - D39 - Balcini con sbalzi fuori norma o ricadenti su spazzi pubblici con altezza all'interno superiore a 4,50m
 - D40 - Balcini con sbalzi fuori norma o ricadenti su spazzi pubblici con altezza all'interno superiore a 4,50m
- E - CANALI DI GRONDA E PLUVIALI
- E1 - Canale di gronda con segna non tradizionale
 - E2 - Canale di gronda in pvc-c/70 lamiera
 - E3 - Canale di gronda in pvc-c/70 lamiera
 - E4 - Canale di gronda in pvc-c/70 lamiera
 - E5 - Canale di gronda in pvc-c/70 lamiera
 - E6 - Canale di gronda in pvc-c/70 lamiera
 - E7 - Canale di gronda in pvc-c/70 lamiera
 - E8 - Canale di gronda in pvc-c/70 lamiera
 - E9 - Canale di gronda in pvc-c/70 lamiera
 - E10 - Canale di gronda in pvc-c/70 lamiera
 - E11 - Canale di gronda in pvc-c/70 lamiera
 - E12 - Canale di gronda in pvc-c/70 lamiera
 - E13 - Canale di gronda in pvc-c/70 lamiera
 - E14 - Canale di gronda in pvc-c/70 lamiera
 - E15 - Canale di gronda in pvc-c/70 lamiera
 - E16 - Canale di gronda in pvc-c/70 lamiera
 - E17 - Canale di gronda in pvc-c/70 lamiera
 - E18 - Canale di gronda in pvc-c/70 lamiera
 - E19 - Canale di gronda in pvc-c/70 lamiera
 - E20 - Canale di gronda in pvc-c/70 lamiera
 - E21 - Canale di gronda in pvc-c/70 lamiera
 - E22 - Canale di gronda in pvc-c/70 lamiera
 - E23 - Canale di gronda in pvc-c/70 lamiera
 - E24 - Canale di gronda in pvc-c/70 lamiera
 - E25 - Canale di gronda in pvc-c/70 lamiera
 - E26 - Canale di gronda in pvc-c/70 lamiera
 - E27 - Canale di gronda in pvc-c/70 lamiera
 - E28 - Canale di gronda in pvc-c/70 lamiera
 - E29 - Canale di gronda in pvc-c/70 lamiera
 - E30 - Canale di gronda in pvc-c/70 lamiera
- F - COPERTURE
- F1 - Coperture in eternit
 - F2 - Coperture in eternit
 - F3 - Coperture in eternit
 - F4 - Coperture in eternit
 - F5 - Coperture in eternit
 - F6 - Coperture in eternit
 - F7 - Coperture in eternit
 - F8 - Coperture in eternit
 - F9 - Coperture in eternit
 - F10 - Coperture in eternit
 - F11 - Coperture in eternit
 - F12 - Coperture in eternit
 - F13 - Coperture in eternit
 - F14 - Coperture in eternit
 - F15 - Coperture in eternit
 - F16 - Coperture in eternit
 - F17 - Coperture in eternit
 - F18 - Coperture in eternit
 - F19 - Coperture in eternit
 - F20 - Coperture in eternit
 - F21 - Coperture in eternit
 - F22 - Coperture in eternit
 - F23 - Coperture in eternit
 - F24 - Coperture in eternit
 - F25 - Coperture in eternit
 - F26 - Coperture in eternit
 - F27 - Coperture in eternit
 - F28 - Coperture in eternit
 - F29 - Coperture in eternit
 - F30 - Coperture in eternit